

■□■ 利用料のご案内 ■□■

□しょうわ基本利用料金内訳

日用品費	500 円 /日	食事代(朝) 及びそのキャンセル代	330 円 /回
教養娯楽費	500 円 /日	食事代(昼) 及びそのキャンセル代	600 円 /回
居住費	370 円 /日	食事代(夕) 及びそのキャンセル代	515 円 /回
特別室料金 (2Fのみ)	2,000 円 /日	おやつ代	300 円 /回

□介護保険適用分加算内訳(状況に応じて別途加算のかかるもの)

サービス提供体制加算 (I)	22 円 /日
在宅復帰在宅療養支援加算 II	51 円 /日
夜勤職員配置加算	24 円 /日
所定疾患施設療養費 (II)	480 円 /日
短期集中リハビリテーション加算	240 円 /日
認知症短期集中リハビリテーション加算	240 円 /回
初期加算	60 円 /日
褥瘡マネジメント加算 (I)	3 円 /月
褥瘡マネジメント加算 (II)	13 円 /月
排泄支援加算 (I)	10 円 /月
栄養マネジメント加算	11 円 /日
リハビリテーション計画書情報加算	53 円 /月
科学的介護推進体制加算 (II)	60 円 /月
自立支援促進加算	300 円 /月
安全対策体制加算	入所日に 20 円 /月
経口移行加算	28 円 /日
経口維持加算 (I) (状況により)	400 円 /月
経口維持加算 (II) (状況により)	100 円 /月
口腔衛生管理加算 (II)	110 円 /月
療養食加算	6 円 /回
外泊時加算	362 円 /日
外泊時在宅サービス利用費用	800 円 /日
認知症ケア加算	76 円 /日
若年性認知症受入加算	120 円 /日
入所前後訪問指導加算 I	450 円 /日
入所前後訪問指導加算 II	480 円 /回
試行的退所時指導加算	400 円 /回
退所前連携加算	500 円 /回
退所時情報提供加算	500 円 /回
緊急時治療加算	518 円 /日
かかりつけ医連携調整加算	140 円 /回
ターミナルケア加算1	72 円 /回
ターミナルケア加算2	160 円 /回
ターミナルケア加算3	910 円 /日
ターミナルケア加算4	1,900 円 /日

※当施設は介護職員処遇改善加算 I、介護職員等ベースアップ等支援加算を算定しております。

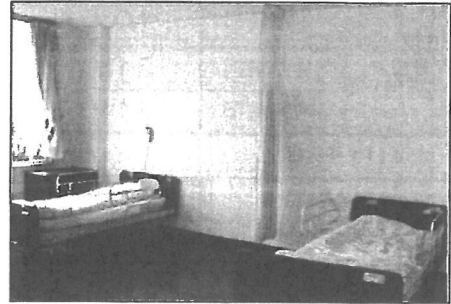
□キャンセル料金

利用予約キャンセル料金	1,200 円	前日17:00以降の利用キャンセル時に発生します。
-------------	---------	---------------------------

□キャンセル料金(食事代)

朝食代	330 円	前日17:00以降の利用キャンセル時に発生します。
昼食代	600 円	当日10:00以降の利用キャンセル時に発生します。
夕食代	515 円	当日15:00以降の利用キャンセル時に発生します。

多床室



個室

